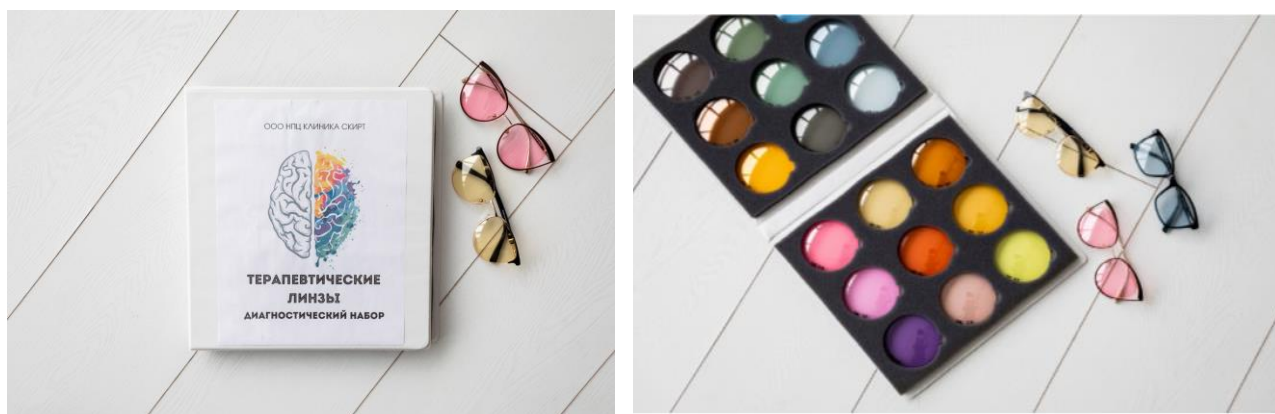


Диагностический набор спектральных терапевтических очковых линз для диагностики и коррекции нарушения зрительного восприятия и синдрома скотопической чувствительности у детей и взрослых



Предлагаем приобрести разработанный нами специализированный диагностический набор терапевтических спектральных линз. Который позволяет провести диагностику различных нарушений зрительного восприятия у детей и взрослых:

1. Синдром скотопической чувствительности (Синдром Ирлен),
2. Дислексия и дисграфия,
3. Зрительная агнозия,
4. Нарушение зрительного восприятия (отсутствие зрительного контакта) при аутизме.

Диагностический набор включает тридцать пар линз, окрашенных специализированными терапевтическими красителями (ВРІ, США) обладающими спектральной активностью: способны «отсекать» часть видимого спектра, который некорректно обрабатывается зрительной корой головного мозга и в результате приводит к проявлению описанной выше симптоматики.

Использование линз в дополнение к логопедическим и дефектологическим занятиям **повышают их эффективность на 90%.**

Диагностику могут проводить: логопеды, психологи, дефектологи,

клинические психологи, нейропсихологи, психофизиологи, врачи (неврологи, офтальмологи). .

В коммерческое предложение входит:

1. Набор окрашенных спектральными красителями диагностических линз 30 пар.
2. Методические рекомендации в электронном виде по проведению диагностики и коррекции нарушения зрительного восприятия.
3. Обучение специалистов вашего центра (количество человек не ограничено). По итогам обучения выдаются сертификаты, дающие право на проведение подбора терапевтических линз.

Стоимость диагностического набора 200 000 рублей.

Как это работает после приобретения:

1. Вы проводите диагностику у себя в центре.
2. Отправляете нам в лабораторию по окраске заказ на линзы, если линзы с диоптриями, направляете нам рецепт от окулиста.
3. Мы проводим окрашивание линз и отправляем вам обратно через СДЭК.
4. Готовые линзы «под ключ» (сами линзы окрашивание) стоит 2000 рублей окрашивание, линзы и их доставку оплачивает ваш клиент.
5. После получения линз, ваш клиент в любой оптике вашего города врезает их в любую оправу по его вкусу.

линзы в ту оправу, которая ему нравится и носит их на постоянной основе.

6. В сложных случаях мы оказываем супервизионную помощь, на платформе Zoom (стоимость одной супервизии 1000 рублей, длительность 1 час).

Окупаемость:

Стоимость одной диагностики составляет 6000 рублей. Если делать по 2 диагностики в неделю, то срок окупаемости составит 33 недели.

По вопросам приобретения, обращаться по телефону 8-923-369-82-18, можно написать в любой мессенджер.

Контактное лицо кандидат биологических наук, нейробиолог, психофизиолог Спиридонова Мария Сергеевна.

Дополнительная информация:

Подбор терапевтических линз устраняет проблемы с чтением, которые являются результатом проблемы обработки, называемой синдромом Ирлен (синдром скотопической чувствительность (ССЧ)), а не проблемы со зрением. Этот тип проблем с чтением является результатом неспособности мозга точно понимать и обрабатывать визуальную информацию.

Трудности с чтением, связанные с ССЧ, не могут быть объяснены фонетическим дефицитом или слабым словарным запасом. Проблемы чаще всего возникают в условиях яркого освещения, флуоресцентного освещения, черно-белого контраста и постоянной производительности. Для людей с синдромом Ирлен печать может быть нечеткой, стабильной или неудобной. В результате чтение может быть медленным и неэффективным, что приводит к пропуску слов или строк, перечитыванию или плохому пониманию.

Людям, у которых есть любой из следующих типов проблем, может

помочь диагностика ССЧ и подбор терапевтических линз:

ПРОБЛЕМЫ С ЧТЕНИЕМ НА БЕЛОЙ БУМАГЕ.

Люди, которым можно помочь с помощью подбора линз, не могут читать в течение длительного времени и делают перерывы или предпочитают читать газеты и журналы. Чтение на белой бумаге неудобно и часто требует перечитывания для понимания. Белая страница может быть яркой или конкурировать с черным шрифтом, делая буквы менее читаемыми. Те же проблемы могут возникнуть с числами и музыкальными нотами.

НЕЭФФЕКТИВНОЕ ЧТЕНИЕ.

Люди с ССЧ испытывают трудности с чтением печатных текстов, цифр или музыкальных нот, потому что отпечаток не четкий или стабильный. Проблемы могут включать в себя смещение, дрожание, размытие, перемещение, слипание, исчезновение или затруднение восприятия. Многие люди никогда не видели правильную печать и не знают, что то, как они видят печатную страницу, не является четким или стабильным. Они думают, что все видят страницу так, как видят ее они.

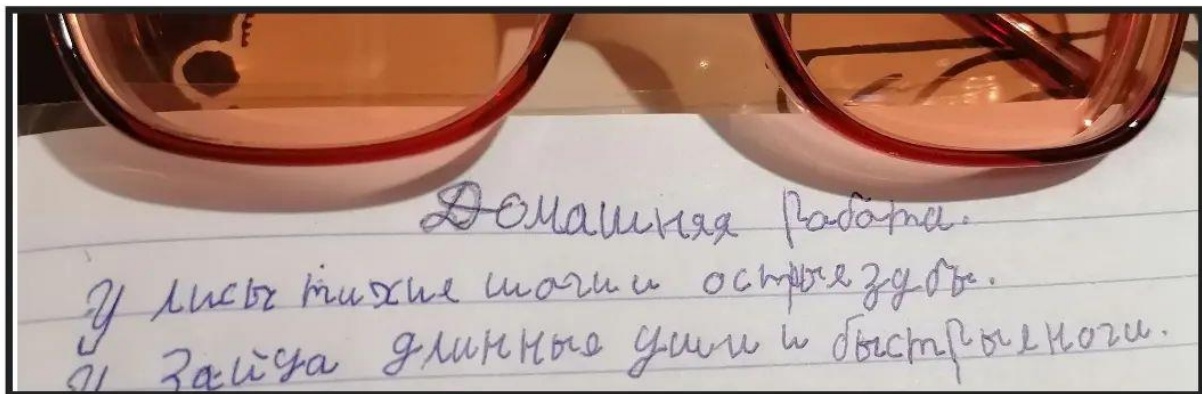
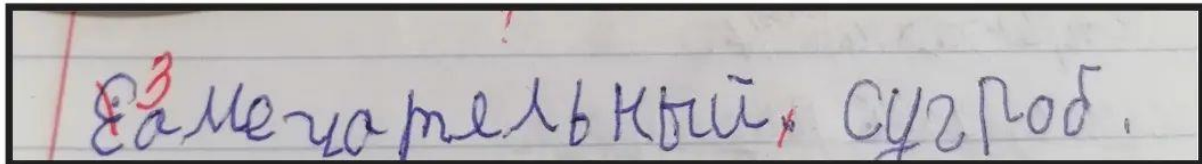
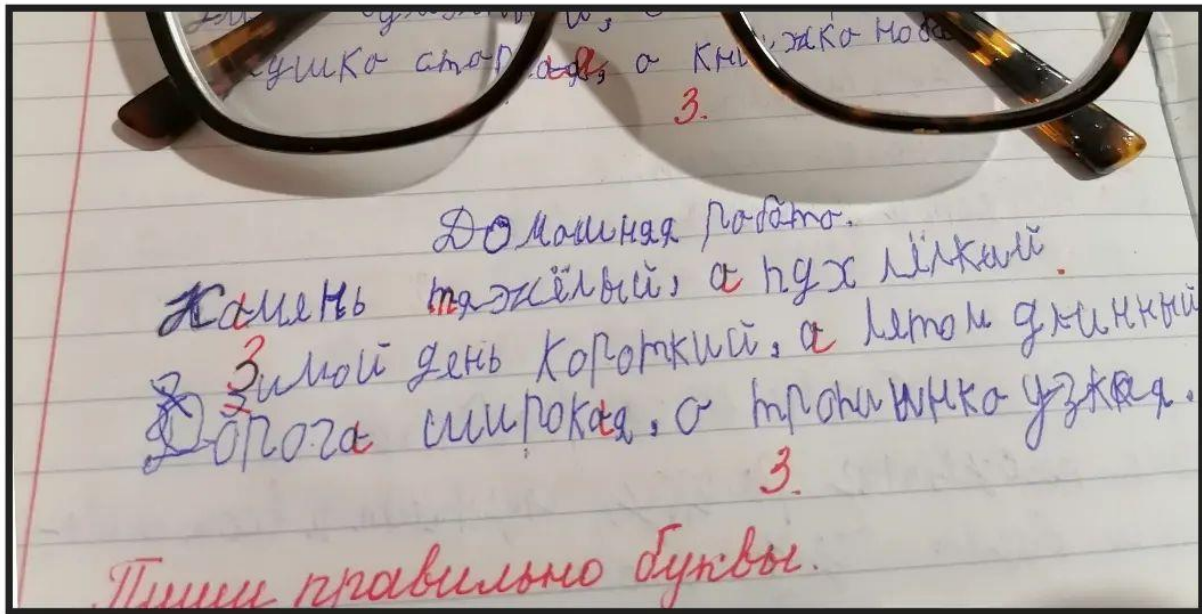
МЕДЛЕННАЯ СКОРОСТЬ ЧТЕНИЯ.

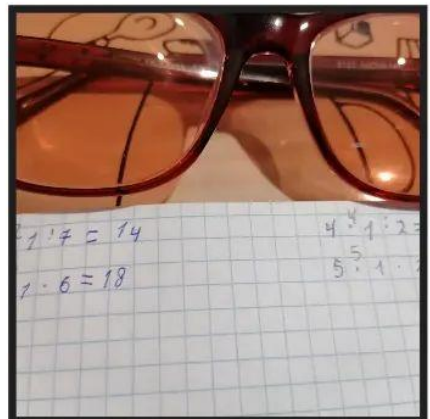
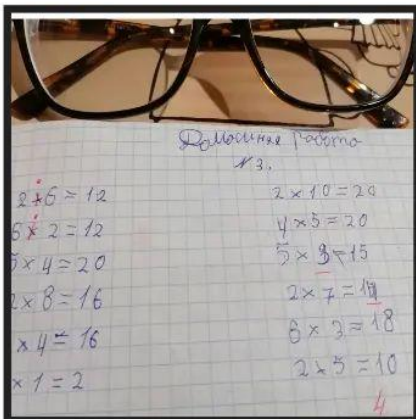
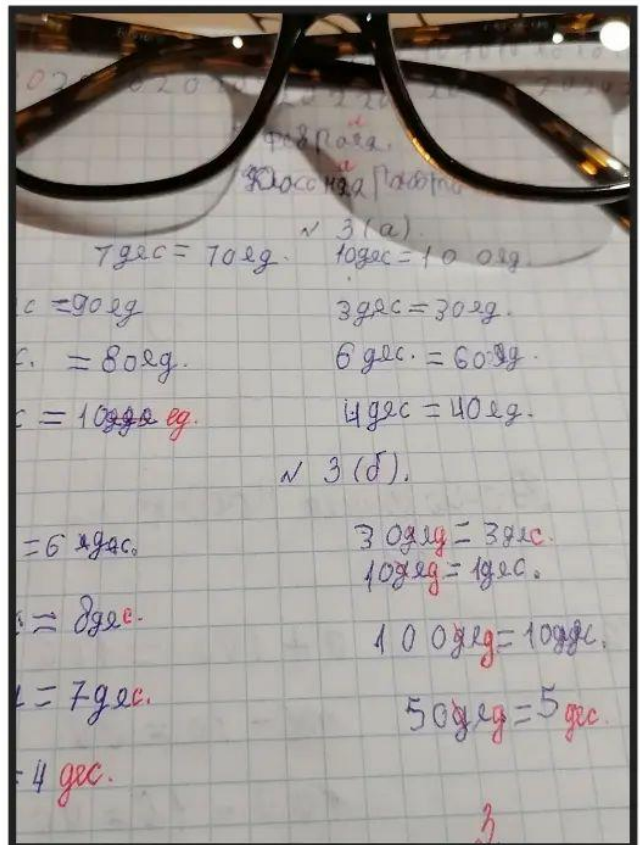
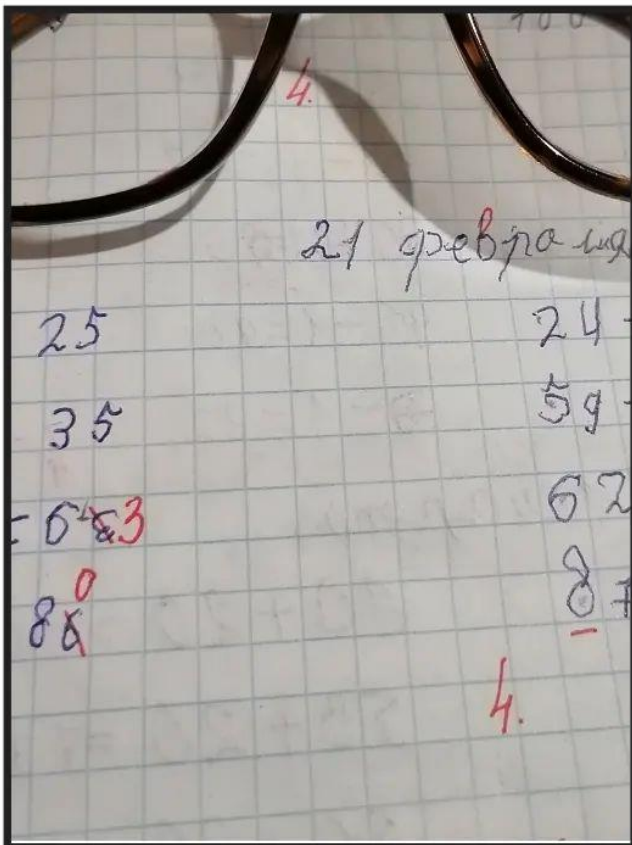
У людей, которым можно помочь, могут быть проблемы с отслеживанием, медленная скорость чтения, пословное чтение или неспособность к быстрому чтению. Люди часто используют свой палец или маркер при чтении.

ПРОБЛЕМЫ С ВНИМАНИЕМ И КОНЦЕНТРАЦИЕЙ.

Проблемы с концентрацией внимания при чтении, письме или работе на компьютере могут быть вызваны ССЧ. Человеку может быть трудно выполнять задания, он делает частые перерывы, становится беспокойным или уставшим при чтении, учебе или выполнении других визуальных задач.

На фотографиях представлены результаты ношения линз ребёнком с дислексией и диграфией.





Библиография по теме

1. <https://irlen.com/bibliography-of-research/>
2. <https://cyberleninka.ru/article/n/dopolnitelnye-vozmozhnosti-nemedikamentoznoy-terapii-epilepsii/viewer>
3. <https://irlen.com/client-testimonials/>
4. <https://irlen.com/published-research/>